



國立清華大學



大學招生與高中學習歷程

國立清華大學

王潔 化學工程系兼教務處招生策略中心主任

09 / 25 / 2020

主題一

清華招生專業化



清華教務處招生策略中心 - 發展歷程

招生
專責辦公室

- 103 年 5 月

招生策略中心

- 104 年 8 月
本校教務處
非編制內組織

招生策略中心
(原招策 + 招生組)

- 107 年 8 月至今
本校教務處正式組織
招生實務 + 策略

以校招生模式協助學系（班）專業審查



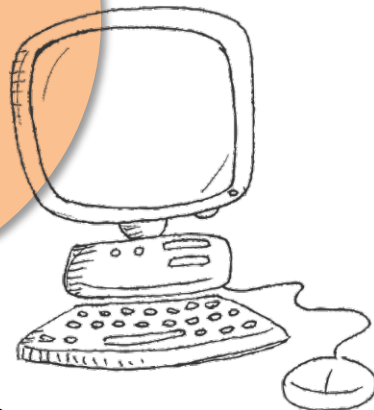
招策中心

種子委員

- 校級招生委員
- 學系（班）種子教師

學系（班）
委員

- 104-109學年度，共培訓131名校級招生委員（約12.42%），審查逾5000名考生。



三個審查相關平台

專業審查：校級專業招生團隊



招生專業審查人制度
(Reviewer)

- 全方位審查 (Holistic Review)
- 已辦理七個管道的招生審查面談，六年間共審查逾 5000 名考生
- 已培訓 131位 審查委員

(104-109 學年度，佔本校專任教師 / 研究人員比例 12.42 %)

書面審查標準流程 (SOP)

審查前

建立審查共識

分組共識、評分共識



尺規校準

委員試評與討論

審查期間

審查委員依尺規 進行審查



建立連絡熱線

討論機制

審查後

評分差異性檢核 與個案討論



決定錄取人選 檢討審查過程


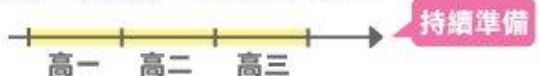
主題二

備審資料 VS. 學習歷程



備審資料 vs. 學習歷程 (1/2)

親子天下

| | 備審資料 | 學習歷程檔案 |
|------|--|---|
| 內容 | 各校系項目不統一 | 統一分類項目 (+ 教師認證機制) |
| 排版需求 | ○ 學生自行排版 美編、統整資料 | ✗ 不需額外排版，統一格式 |
| 繳交時間 | 高三下 申請/甄選入學第二階段  | 高一開始，每學年提交  ① 課程學習成果 高中3年最多上傳18件 大學採計最多3件 ② 多元表現 高中3年最多上傳30件 大學採計最多10件 |

資料來源：教育部 製圖：施雲心、游吳耘

備審資料 vs. 學習歷程 (2/2)

| 書審資料項目 | 學習準備 建議方向 | 學習歷程項目內容 | 準備方式 |
|--------------------------|------------------------|---|--------------|
| 學校成績單 (格式不一) | 修課紀錄 | 必、選修課紀錄 修課成績 | 學習歷程 系統產出 |
| 成果作品 (僅部分學系參採) | 課程 學習成果 (至多3項) | 書面報告、實作作品 社會領域探究課程 / 自然科學領域探究 與實作成果、或 特殊類型班級 之相關課 程學習成果 | 學生 逐年上傳 |
| 社團、競賽、幹部、 服務 (14選6) | 多元表現 (至多10項) | 高中自主學習計畫與成果、社團、幹部、 服務學習、競賽表現、檢定證照、非修 課紀錄之成果作品、特殊優良表現證明 | |
| 自傳、讀書計畫 | 學習歷程 自述 | 高中學習歷程反思 就讀動機 未來學習計畫與生涯規劃 | 學生 自行上傳 |

學生上傳檔案的檔案格式、大小

以最新公告為主

| 資料項目 | 檔案格式類型 | 檔案大小或字數 |
|--------|------------------|-----------|
| 課程學習成果 | 文件：pdf、jpg、png | 每件固定上限2MB |
| | 影音檔案：mp3、mp4 | 每件固定上限5MB |
| | 簡述：文字 | 每件100個字為限 |
| 多元表現 | 證明文件：pdf、jpg、png | 每件固定上限2MB |
| | 影音檔案：mp3、mp4 | 每件固定上限5MB |
| | 外部連結：文字 | - |
| | 簡述：文字 | 每件100個字為限 |

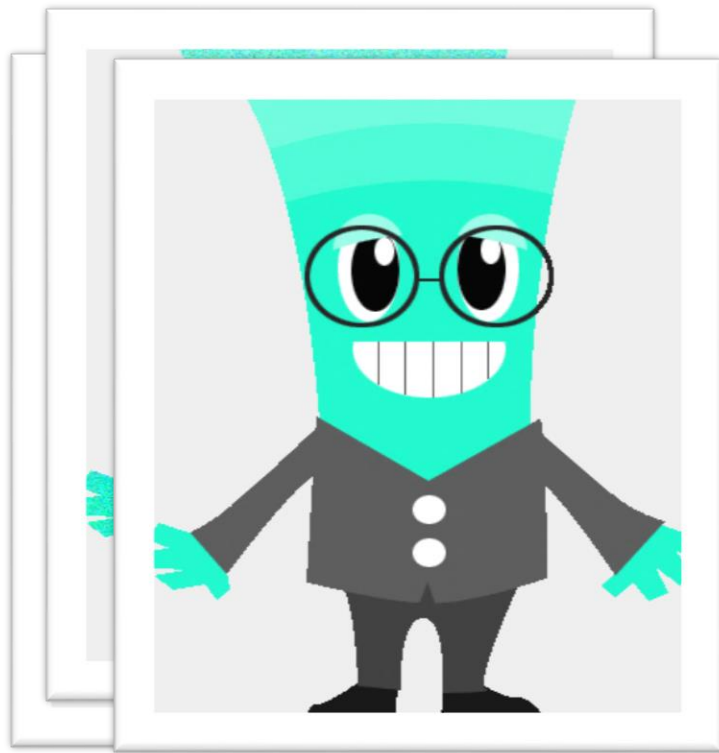
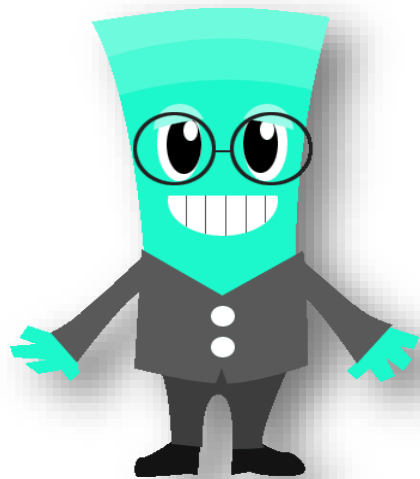
主題三

清華如何看學習歷程？



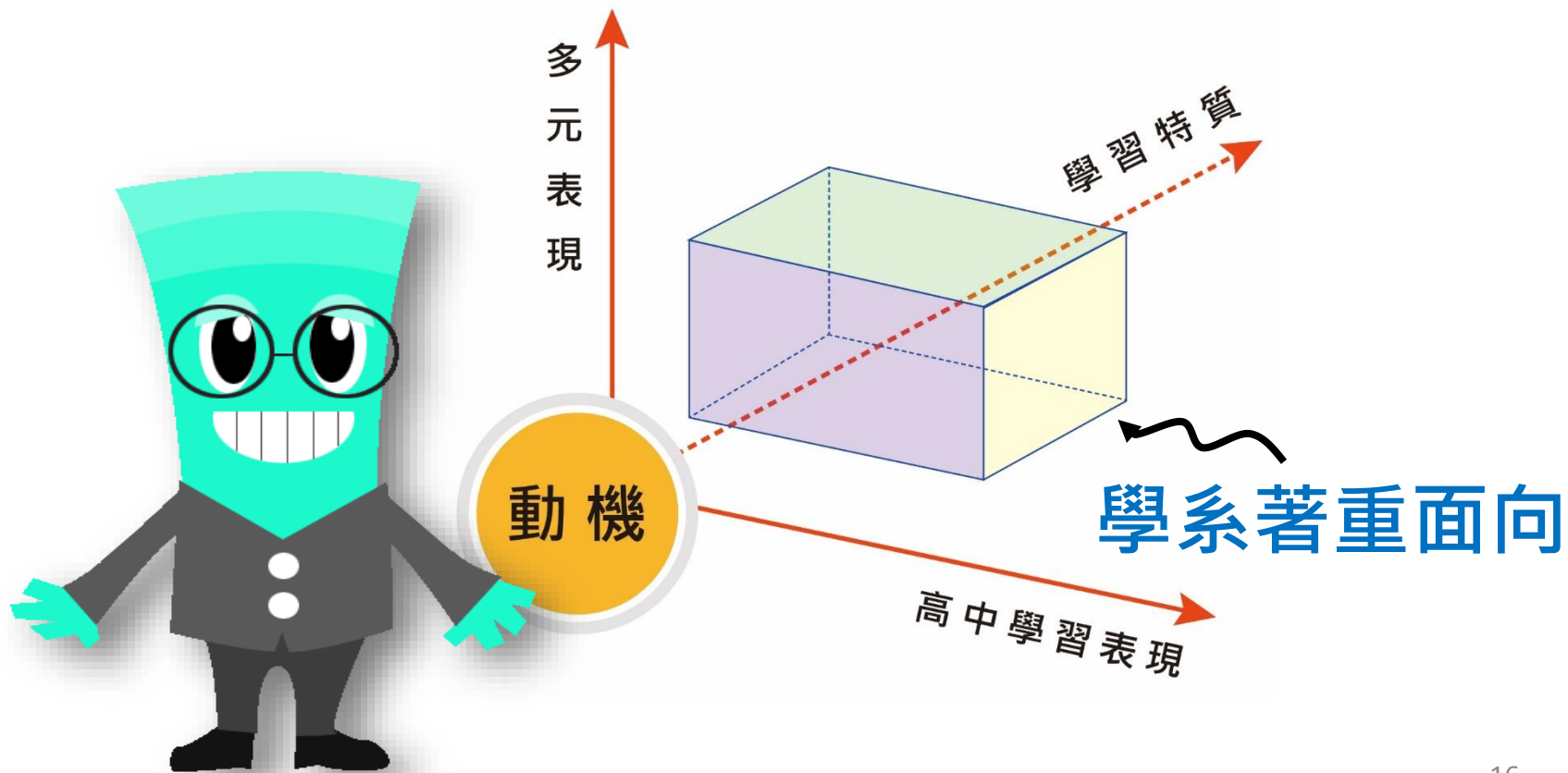
傳統考試 2D 選才，就像**拍照**！

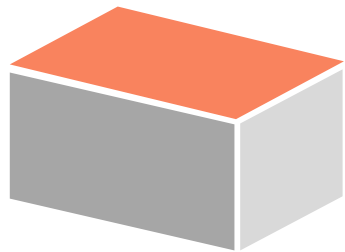
平面、一次性



2000萬畫素

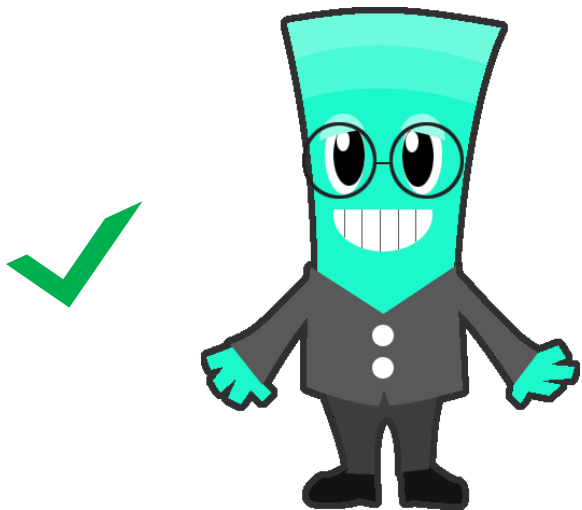
清華 3D 歷程選才，呈現您的立體潛能



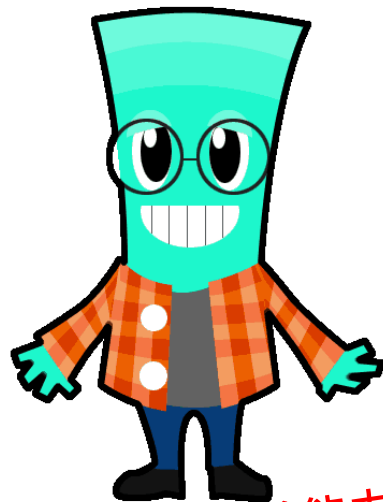
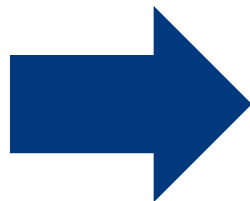


面向一：高中學習表現

「高中學習表現」與「大學學習表現」高度相關。



(○) 在高中的相對學習表現
(x) 大學入學考試成績



素養能力
多元選修
重視學習歷程



面向一：高中學習表現

以校內表現優先考量

高中學習表現（綜合評量）

修課紀錄

課程學習成果

部定必修與
加深加廣選修

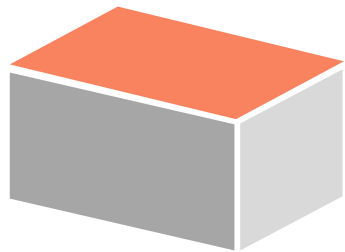
學業總成績

書面報告

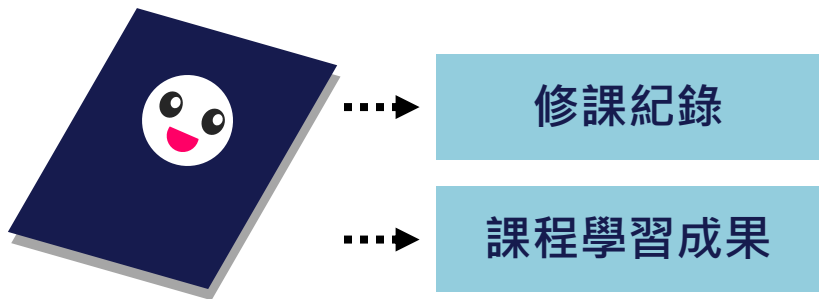
實作作品

領域探究 /
實作成果

選填，至多5個重點領域

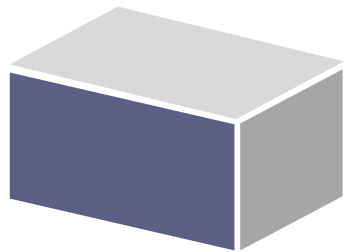


面向一：高中學習表現



以校內表現優先考量

| 類型 | 資料 | 範例 |
|----|--|---|
| 量化 | <ul style="list-style-type: none">修課紀錄修課表現 | 排名、趨勢、 學業成績 課程內涵相關性 |
| 質化 | <ul style="list-style-type: none">學習脈絡課程學習成果 (含課程學習成果 綜整心得) <p>至多三件</p> | 書面報告、 實作作品、 自然或社會領 域探究成果、 學習反思 |



面向二：多元表現 以校內表現優先考量

多元表現

必填項目

多元表現
綜整心得

字數至多800字
圖片至多3張

選填項目

高中自主學習
計畫與成果

社團活動
擔任幹部
服務學習

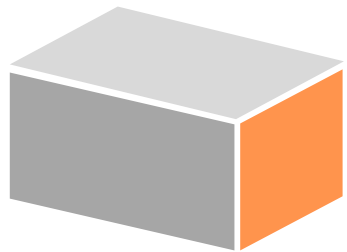
經驗

競賽
表現

檢定
證照

非修課紀錄
之成果作品

特殊優良
表現證明



面向三：學習能力特質

學習能力特質

高中學習

歷程反思

就讀動機

未來學習計畫與

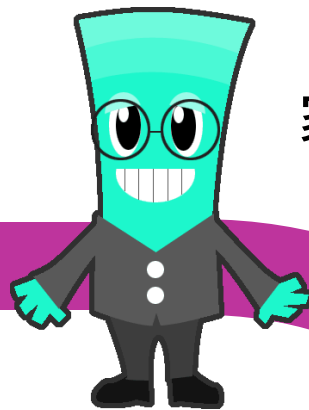
生涯規劃

符合
學系(班)
人才需求

多元表現

學習特質

高中學習表現



家庭背景

受教育機會之差異性

個人生活經驗

全方位
審查



整體考量、達成評分共識、
決定錄取名單



Copyright © 2020 國立清華大學教務處招生策略中心 版權所有